

Pressa IMV 630 ton / Press IMV 630 ton


- Marca/make IMV
- Modello/type
- Tavola/Piano 1200x 1100 mm
- Slitta/Ram 1100 x 1100 mm
- Corsa/stroke 300 mm
- Colpi/strokes n. 22 /min
- Passaggio tra i montanti/space between shoulders 1050 mm
- Apertura tra i montanti/opening between shoulders 700 mm
- Distanza tavola slitta/distance table-ram 900 mm
- Regolazione slitta/adjustable ram 200 mm
- Motore slitta/ram engine 5 kw
- Motore principale/main engine 45 kw
- Peso/weight 42 ton

SIDICOM

Sede Amm/Comm.:

Via Bachelet, 20

35010 LIMENA (PD) -ITALY

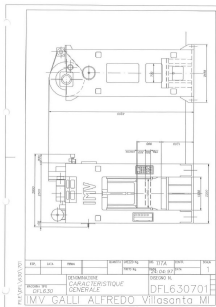
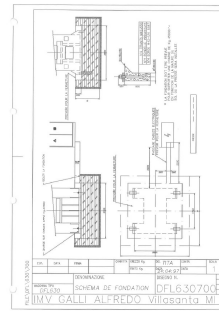
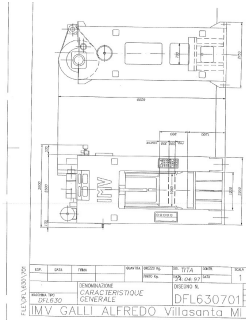
Sede Amm/Comm.:

Via Bachelet, 20

35010 LIMENA (PD) -ITALY

Tel. +39 049 769998 - Fax. +39 049 767778

www.sidicom.it - email: commerciale@sidicom.it



IMV		CE
IMV GALLI ALFREDO di GALLI C.A. S.p.A.		
30058 Villasantà - (VI) - ITALY		
Modello	DFL 6.3	
Portata	KN 2500	
Corrente	mm 3500	
Dimensione totale	mm 1100x1100	
Dimensione max. base	mm 1000x1000	
Quota base montata	mm 1000	
Spazio sotto montante	mm 500	
Dist. Foro - Centro	mm 900	
Cilindrata per cilindro	cm ³ 52	
Regime costruttivo	mm 200	
Velocità costruttiva	mm 200	
Velocità principale	mm 142	
Peso	kg 40000	
Velocità	mm 142	
Velocità	mm 142	

NO.	REV.	DATA	DESCRIZIONE	PRO. DATA	PRO. DATA
1			DESCRIZIONE CARATTERISTICHE GENERALE	DFL6.30702	

IMV GALLI ALFREDO Villasantà MI

